



PT02\_Aviso3\_003

# IPSentinel

Infraestrutura de Armazenamento e Disseminação de Imagens de Satélite Sentinel Para Portugal

# Enquadramento do projeto



## Programa Copernicus



- Programa europeu para a Observação da Terra, criado pelo Regulamento 377/2014 pela Comissão Europeia (EU) e sob orientação técnica da Agência Espacial Europeia (ESA)
- Objetivo: disponibilização de serviços que permitam o acesso atempado a dados e informação rigorosos e fiáveis sobre o ambiente, proteção civil e segurança
- Cada Estado Membro é responsável pelo desenvolvimento e implementação de infraestruturas tecnológicas que visem a exploração das missões Sentinel



## IPSentinel

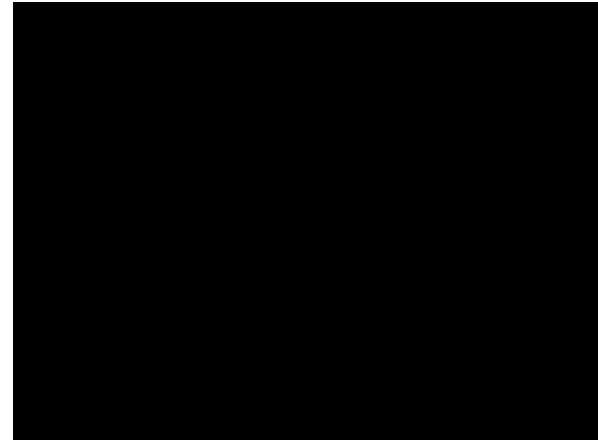
- Promovido pela Direção-Geral de Política de Mar (DGPM)
- Financiado pelo programa EEA *Grants*
- Parceria entre DGT e IPMA



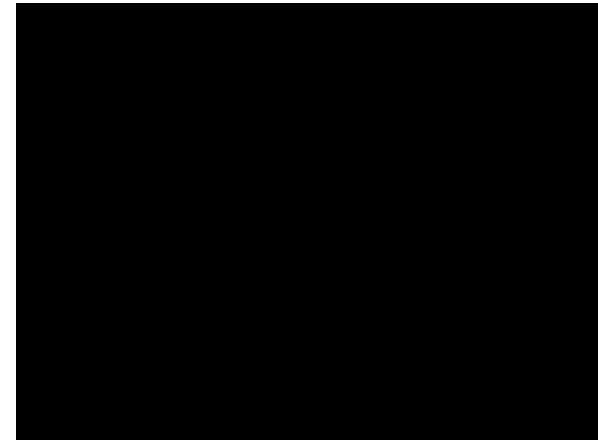
## Objetivos

- Concretização das políticas do Programa Copernicus
- Implementação e coordenação de uma infraestrutura tecnológica para armazenamento e disseminação de imagens dos satélites Sentinel - *National Mirror* para Portugal
- Promover a utilização de dados das missões Sentinel no território Nacional por parte da Administração Pública e entidades privadas

**Disponibilização de imagens dos Satélites Sentinel de forma aberta e gratuita**



Sentinel-1A



Sentinel-2A

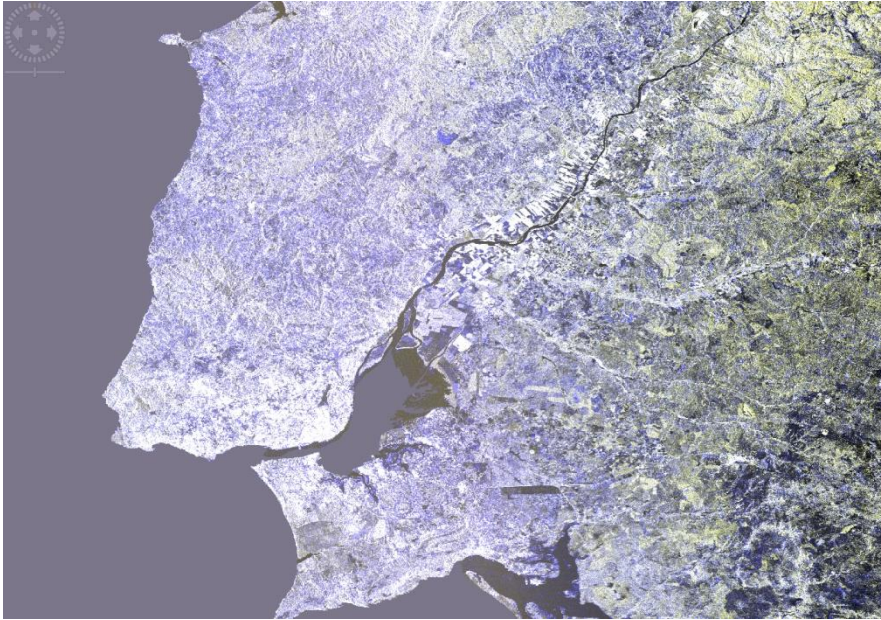
## Disponibiliza:

- Informação e documentação do programa europeu Copernicus
- Documentação, formações, eventos no âmbito da Observação da Terra
- Área restrita ao Grupo de Trabalho de Observação da Terra
- Acesso à infraestrutura IPSentinel
- Produtos e serviços derivados das imagens de satélites (europeus e nacionais)

**O *website* Copernicus.PT será a plataforma de divulgação e o ponto de acesso para todos os utilizadores de dados e informações no âmbito da Observação da Terra**

# Produtos Derivados

Sentinel 1A - SAR



- Resolução Espacial: 5x5 m; 5x20 m; 25x100 m; 5x20 m
- Resolução Temporal: 12 dias

Sentinel 2A - Ótico



- Resolução Espacial: 10, 20 e 60 m
- Resolução Temporal: 10 dias

- IPSentinel - infraestrutura para a disseminação de imagens Sentinel para Portugal com acesso privilegiado à Estação de Santa Maria e ao repositório da ESA;
- Importante contributo para o desenvolvimento do segmento de Observação da Terra em Portugal:
  - Acesso aberto e gratuito às imagens de satélite Sentinel;
  - Criação de novos serviços de monitorização em diversas áreas da OT (e.g. meio marinho, terrestre e atmosférico, alterações climáticas);
- Reforço da posição de Portugal como um país inovador no segmento do espaço

**Mais informação:**

[www.dgterritorio.pt /copernicus](http://www.dgterritorio.pt/copernicus)

[cartografia@dgterritorio.pt](mailto:cartografia@dgterritorio.pt)